



中國基督教播道會屯門福音堂
Evangelical Free Church of China Tuen Mun Church

主日崇拜

2021年5月2日

早堂：上午九時三十分

午堂：上午十一時三十分

顧問牧師：盧炳照牧師

堂主任：李恩全牧師

傳道：陳紹銘傳道

福音幹事：葉滿枝姊妹

事工幹事（部分時間）：陳高君倩姊妹

財務幹事（部分時間）：陳陳美春姊妹

香港新界屯門彩暉花園七至八號地舖

電話：(852)2452 6988

傳真：(852)2458 4573

網址：www.efcc-tmc.org

電郵：tmc@efcc-tmc.org

聖餐主日

序樂

眾 立

禱告

張棣華弟兄

讚美敬拜

祢是榮耀的君王

伍志業弟兄

我知所信是誰

永不回頭

聆聽上帝的話

誦讀聖經

路 9:57 - 62 (新約 95 頁)

會 眾

講道

計代價，作門徒

陳啟興牧師

回應上帝的話

詩歌

永不回頭

會 眾

慶賀主的聖餐

聖餐

李恩全牧師

奉獻

會 眾

讚頌

讚美一神

會 眾

家事分享

李恩全牧師

公禱

張棣華弟兄

經訓

約 15:7 - 8

會 眾

祝福

李恩全牧師

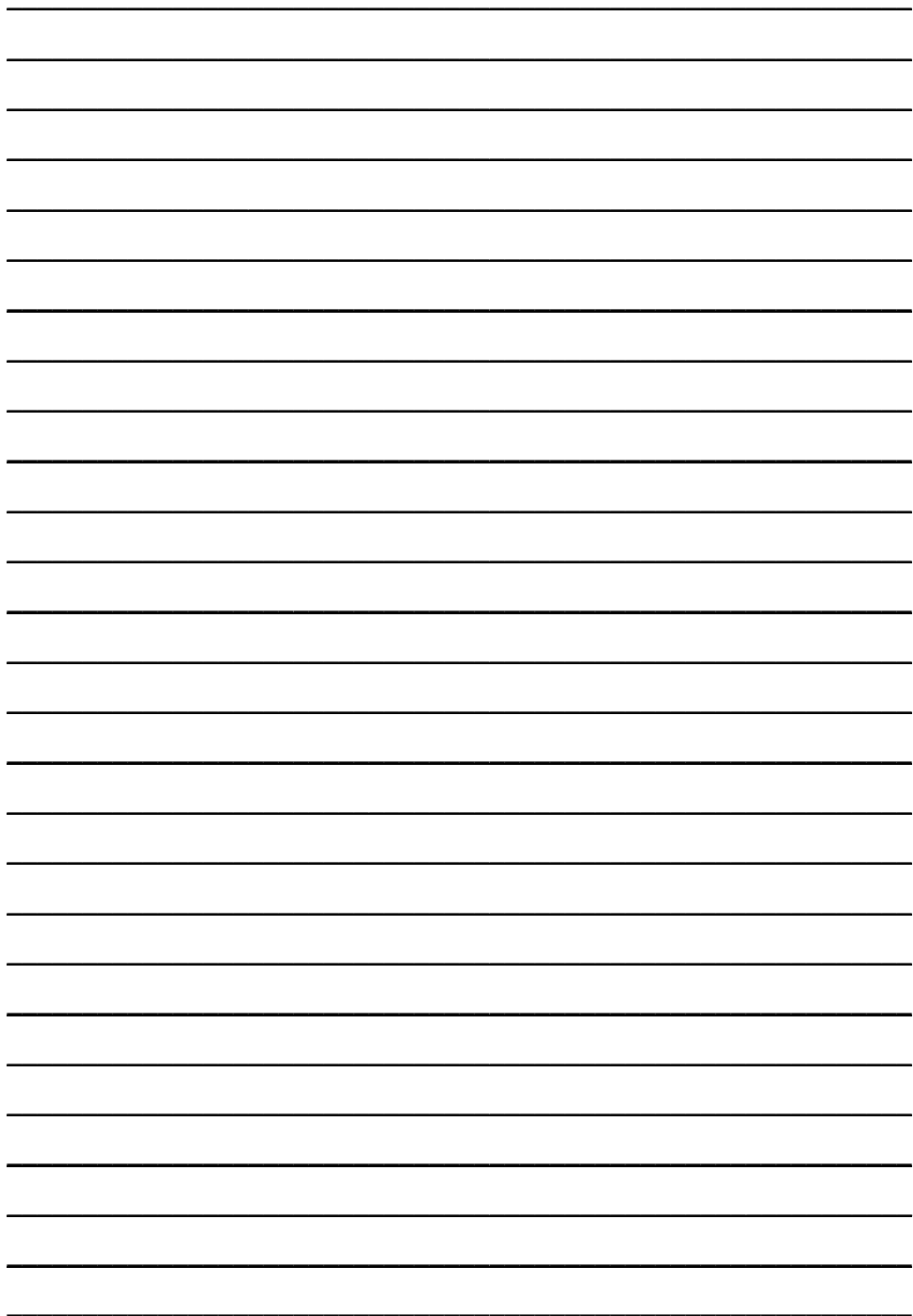
殿樂

司 琴

~殿樂後散會彼此問安~

講道經文：路加福音 9 章 57 - 62 節

- 57 他們走路的時候，有一人對耶穌說：「你無論往哪裏去，我要跟從你。」
- 58 耶穌說：「狐狸有洞，天空的飛鳥有窩，只是人子沒有枕頭的地方。」
- 59 又對一個人說：「跟從我來！」那人說：「主，容我先回去埋葬我的父親。」
- 60 耶穌說：「任憑死人埋葬他們的死人，你只管去傳揚神國的道。」
- 61 又有一人說：「主，我要跟從你，但容我先去辭別我家裏的人。」
- 62 耶穌說：「手扶着犁向後看的，不配進神的國。」



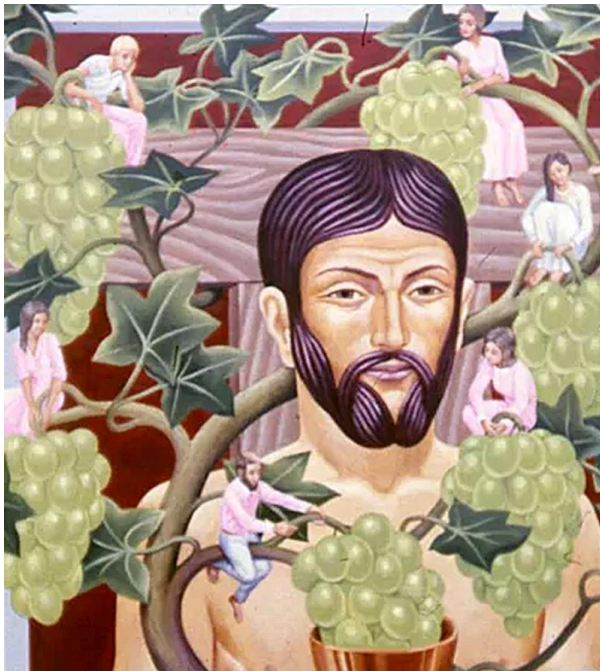
家事分享

1. 歡迎金融團契總幹事陳啟興牧師蒞臨，宣講上帝的話語。
2. 歡迎新朋友出席本堂聚會，與我們一同敬拜上帝，願上帝賜福眾人。我們樂意於崇拜後向各來賓介紹本堂。
3. **年議會及綜合報告**：教會年議會已於上主日（4月25日）舉行，共有63位會友出席，1位會眾列席；歡迎弟兄姊妹於司事枱，取閱教會20/21年度綜合報告及財政報告。
4. **富泰天地，強勢回歸**：教會將恢復「富泰天地」實體聚會，於本周五（5月7日）晚上8:00舉行，內容包括詩歌、遊戲、分享聖經及豐富禮物。
5. **堂慶主日**：5月16日為堂慶主日，本堂顧問牧師盧炳照牧師將蒞臨講道，並帶領弟兄姊妹向上帝呈獻心意。
6. **恢復實體聚會安排**：教會逐步恢復實體聚會，按政府限聚令，大禮堂內可容納約70人（總座位數目的30%），詳情如下：

聚會	實體聚會情況	備註
早堂成人崇拜	已恢復	請事先報名： ● WhatsApp (56085564) 留名，並註明早或午堂 ● 致雷教會 (24526988)
午堂成人崇拜		
兒童崇拜		
早禱會	暫停	—
各團契、 小組單位	逐步恢復	請直接向單位負責人查詢

7. **奉獻收據**：教會已開始個別派發2020/21年度正式奉獻收據予弟兄姊妹，查詢可聯絡執事李家煒弟兄或財務幹事陳美春姊妹。

8. **水禮**：今年水禮將於 10 月 10 日（主日）舉行，願意接受水禮的弟兄姊妹必需出席簡介會和共八堂的「基要信仰課程」（日期等詳情容後公佈），而準備申請把會籍轉入本堂的弟兄姊妹，若報讀這課程，有助教會考慮有關申請；**有意接受水禮或轉會的弟兄姊妹**，請到服務台簽名，查詢可聯絡李恩全牧師。



“Christ the Vine” 基督是真葡萄樹

復活後第五主日讀經經文			
詩篇	使徒行傳	書信	福音書
詩 22:25 - 31	徒 8:26 - 40	約壹 4:7 - 21	約 15:1 - 8

禱告事項

1. 立志禱告：

親愛主耶穌，祢是真葡萄樹，感謝祢的愛，揀選我們成為葡萄樹的枝子，與祢緊密連結。我們容易忘記祢的愛，沒有認真遵從祢的命令，得不到祢話語的滋潤，導致與祢的連結趨向表面化，未能投入與你有親密關係的生命。懇求主耶穌赦免我們對祢的冷漠，我們決意每天讀聖經和祈禱，生活常在祢裡面，行出真門徒的樣式。

2. 福音事工：

- a. 願上帝帥領本周五富泰天地實體聚會順利進行，求主讓所有準備出席的街坊準時出席；又賜所有服侍的弟兄姊妹充滿從上帝而來的信心、力量及智慧，為福音勇敢作見證。
- b. 願上帝保守「金融團契」堅守主所賜的召命，在金融界中建立基督徒見證群體，為基督作見證，傳揚福音，在界別中，引領更多人成為主耶穌的門徒。

3. 關顧代求：

星月宣教士正在她宣教的中東地區接受化療，並將於 5 月上旬完成療程後，回港進行手術；願主保守星月宣教士，讓她有健壯身、心、靈，順利處理各樣安排，包括療程副作用、回港旅程和隔離安排、手術費用及手術後香港住處等，見證上帝供應和恩典的真實。

請弟兄姊妹留意和遵守以下防疫措施：

- a. 若弟兄姊妹由國內或外地回港，或最近 14 天內曾與確診者有密切接觸，或與剛回港親友有緊密接觸，請不要回到教會；
- b. 進入教會前要量體溫及清潔／消毒雙手；
- c. 在教會內必須佩戴口罩；並不要在教會內聚集進食；
- d. 若有發燒、流感等病徵，請留家休息，並盡快求醫。

奉獻方法：a. 支票：抬頭「中國基督教播道會屯門福音堂」

b. 銀行入數：匯豐戶口 542-0-011974

請將入數紀錄電郵給財務幹事陳美春姊妹 (may@efcc-tmc.org)，或致電教會 (2452 6988)，以便記錄及跟進。

祈禱會、團契及小組聚會時間表

團契／組別	聚會日期*	時間	下次聚會安排	聚會對象
月禱會	逢第三個星期五	晚上 8:00	5 月 21 日 實體	本堂肢體
早禱會	逢主日	上午 8:30-9:00	暫停	本堂肢體
Jesus' Teens	逢星期六	下午 3:00	實體	高小至 大專學生
兒童崇拜	逢主日	上午 9:30	實體	幼兒及 小學生
Youth For Christ	逢第二及 第四個 星期五	晚上 8:00	5 月 14 日 實體	大專／ 初職人士
青年團契	逢星期六	下午 5:45	實體	在職人士
大衛團契	逢第三個 星期六	下午 6:00	5 月 15 日 待定	在職人士
巴拿巴團契	逢第三個 主日	下午 2:00	5 月 16 日 實體	在職／ 已婚人士
家庭團契	逢第四個 主日	下午 2:00	5 月 23 日 實體	成年／ 已婚人士
富泰天地	逢第一個 星期五	晚上 8:15	5 月 7 日 實體	家庭／ 街坊
生命成長 查經小組	逢星期三	上午 10:30	實體	本堂肢體

*因應疫情，聚會安排可能隨時更新，請留意最新公佈。

本週經訓：

【你們若常在我裏面，我的話也常在你們裏面；凡你們所願意的，祈求就給你們成就。你們多結果子，我父就因此得榮耀，你們也就是我的門徒了。】

約翰福音 15 章 7-8 節